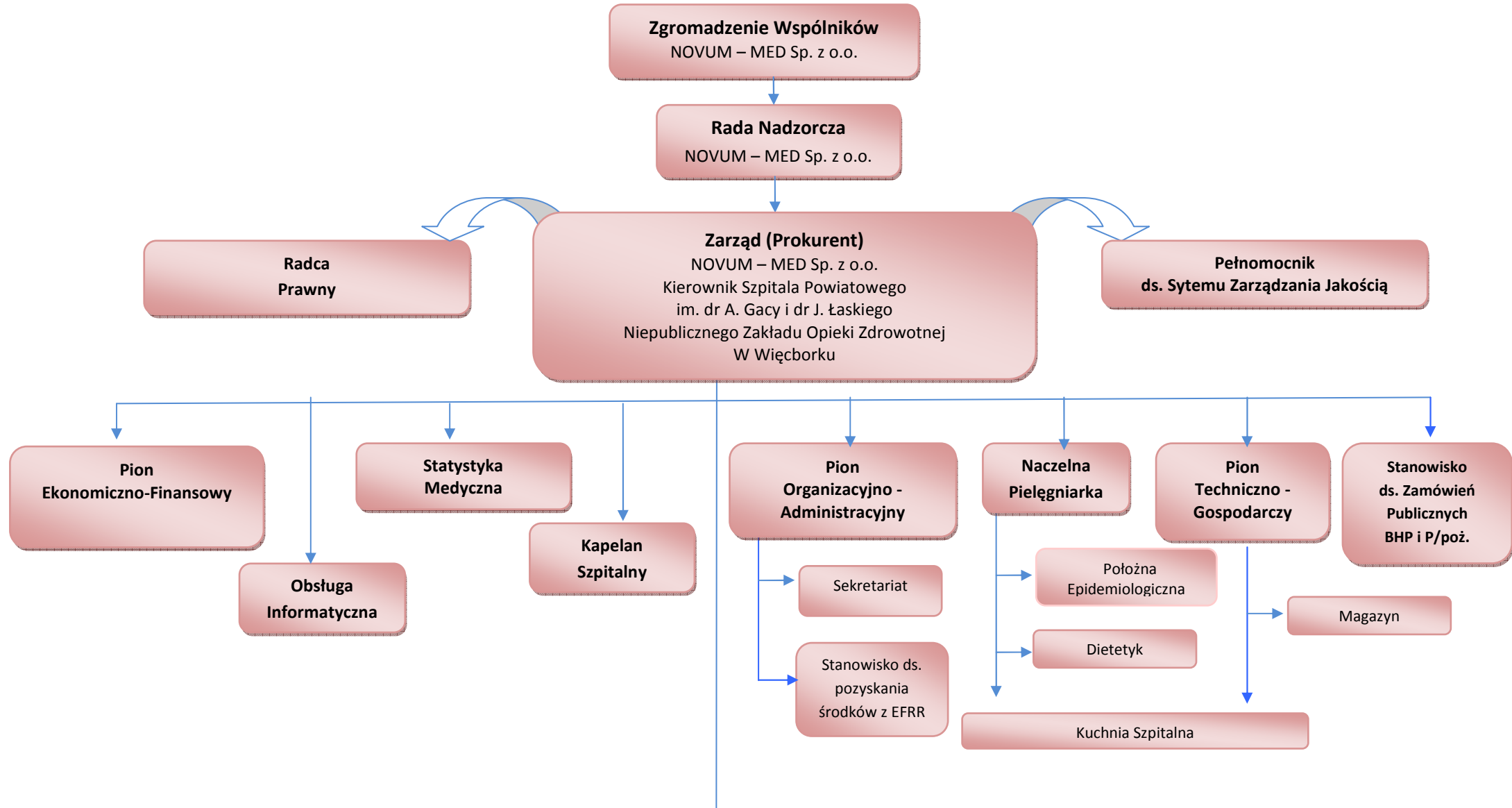




SCHEMAT ORGANIZACYJNY
NOVUM – MED Sp. z o. o. w Więcborku
prowadzącej
Szpital Powiatowy im. dr A. Gacy i dr J. Łaskiego
Niepubliczny Zakład Opieki Zdrowotnej
w Więcborku

Załącznik Nr 1
do Regulaminu Organizacyjnego
NOVUM – MED Sp. z o.o.
w Więcborku



SZPITAL POWIATOWY

- 1) Izba Przyjęć Szpitalna
- 2) Oddział Chorób Wewnętrznych z Pododdziałem Intensywnego Nadzoru Kardiologicznego
- 3) Oddział Chirurgii Ogólnej z Salą Intensywnego Nadzoru Pooperacyjnego
- 4) Oddział Ginekologiczno – Położniczy
- 5) Oddział Pediatriczny z Pododdziałem Niemowlęcym
- 6) Oddział Noworodkowy
- 7) Blok Operacyjny
- 8) Dział Farmacji
- 9) Prosektorium

DIAGNOSTYKA

- 1) Prac. Diagnostyki Laboratoryjnej
- 2) Prac. Diagnostyki Obrazowej
- 3) Prac. Endoskopii
- 4) Prac. Nieinwazyjnej Diagnostyki Kardiologicznej
- 5) Prac. Spirometrii

AMBULATORYJNE ŚWIADCZENIA ZDROWOTNE

1. PORADNIE SPECJALISTYCZNE

- 1) Poradnia Chirurgii Ogólnej
- 2) Poradnia Chirurgii Urazowo -Ortopedycznej
- 3) Poradnia Diabetologiczna
- 4) Poradnia Ginekologiczno –Położnicza
- 5) Poradnia Kardiologiczna
- 6) Poradnia Medycyny Sportowej
- 7) Poradnia Neurologiczna
- 8) Poradnia Okulistyczna
- 9) Poradnia Otolaryngologiczna
- 10) Poradnia Psychologiczna
- 11) Poradnia Rehabilitacyjna
- 12) Poradnia Reumatologiczna
- 13) Poradnia Zdrowia Psychicznego

2. PRACOWNIA FIZJOTERAPII

3. OPIEKA DORAŻNA

- 1) Zespół Specjalistyczny Ratownictwa Medycznego
- 2) Zespoły Podstawowe Ratownictwa Medycznego
- 3) Dyspozytornia

4. POZ w zakresach

- 1) Wyjazdowa Nocna i Świąteczna Opieka Lekarska i Pielęgniarska
- 2) Nocna i Świąteczna Ambulatoryjna Opieka Lekarska i Pielęgniarska
- 3) Transportu Sanitarnego

5. PROFILAKTYKA I EDUKACJA ZDROWOTNA